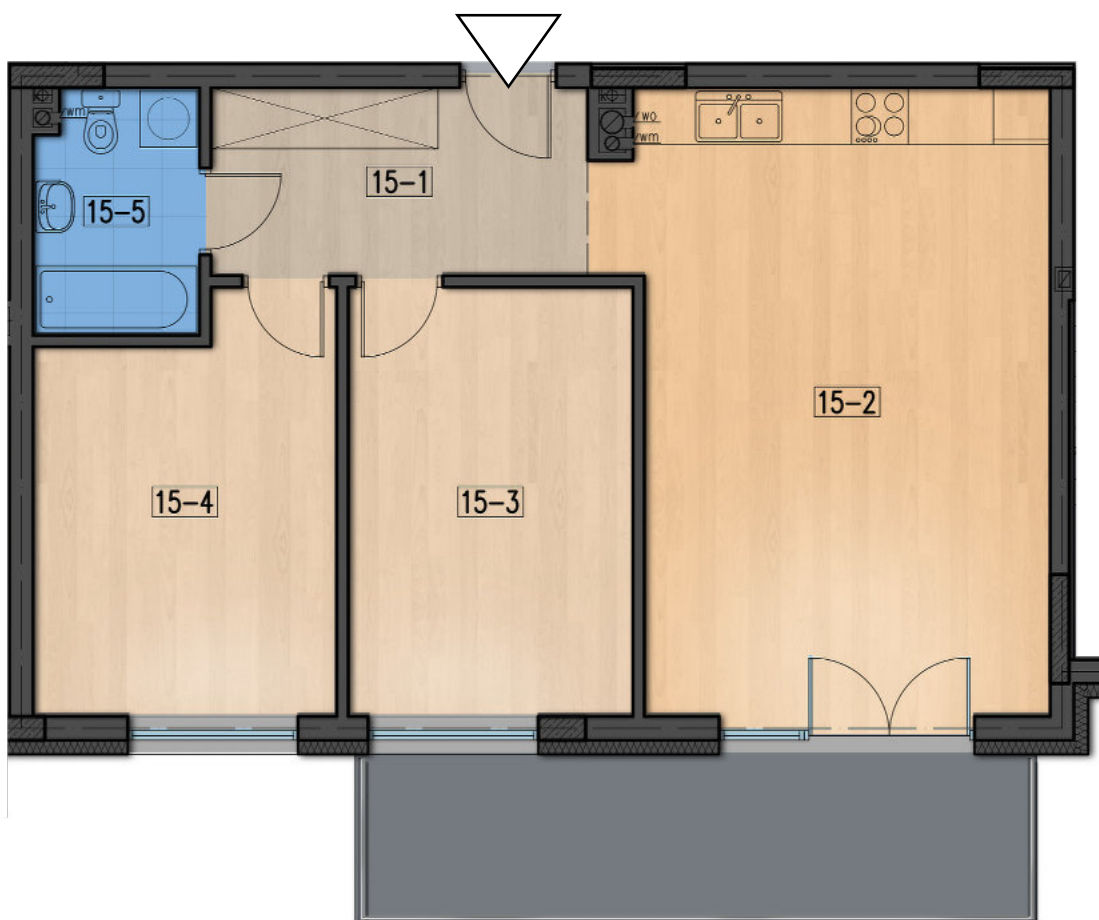




# Osiedle Powstańców



\*materiały i kolorystyka mają charakter poglądowy i nie stanowią oferty handlowej

pow. 68,08m<sup>2</sup>



15-1	korytarz	7,80m <sup>2</sup>
15-2	salon + kuchnia	29,15m <sup>2</sup>
15-3	pokój	13,52m <sup>2</sup>
15-4	pokój	13,23m <sup>2</sup>
15-5	łazienka	4,38m <sup>2</sup>